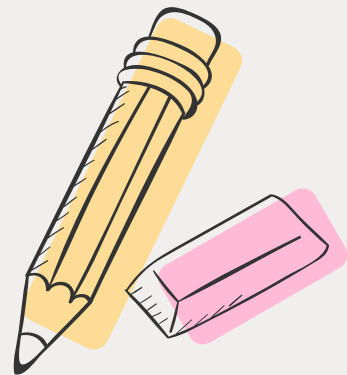


# La scuola come comunità di relazione

**Relatrice: Prof. ssa  
Elena Cappai**

**Docenti: Aimassi  
Angelo, Groppo Sabrina,  
Hermann Erica**



**Laboratorio formativo  
del 14 marzo 2023**



# Come si può costruire una comunità educante?



È sempre più difficile al giorno d'oggi entrare in contatto con le nuove generazioni e stabilire un rapporto positivo.

È tuttavia l'unica strada necessaria per poter costruire una scuola come comunità educante.





# Ma che cos'è una comunità educante?

**Comunità educante** è l'intera collettività che ruota intorno ai più **giovani**.

Una comunità che cresce “con” loro, e non solo per loro; che educa gli adulti del domani, ma che si fa anche **educare e cambiare** da loro.





# Spunti di riflessione

**01**

Quale idea di relazione guida la mia attività lavorativa?



**02**


Quale contributo posso fornire alla costruzione della comunità di relazioni nella scuola?

**03**

Quali punti di forza e di criticità riconosco nella costruzione della relazione con i diversi attori coinvolti nella comunità educante?

**04**

In che modo la mia pratica didattica si ispira ai principi della comunità di pratica e di apprendimento?

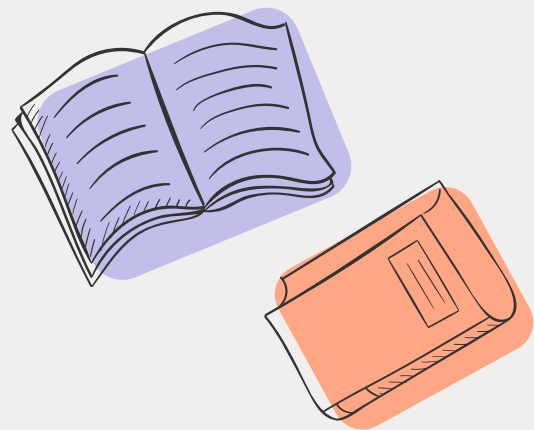




**01**

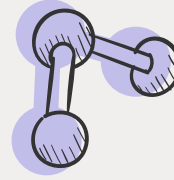


**Quale idea di relazione  
guida la mia attività  
lavorativa?**

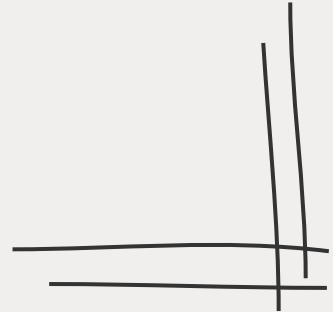




# Saper ascoltare



Insegnare alle nuove generazioni a comunicare e relazionarsi in modo sano e costruttivo. Essere in grado di ascoltare, conoscere e rispettare l'altro, il "diverso" da noi.

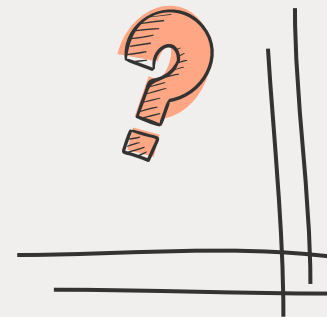


# Relazionarsi

La scuola è:

- luogo di formazione e di educazione;
- comunità di dialogo, di ricerca, di esperienza sociale;
- luogo di relazioni.

*Occorre innanzitutto cercare di stabilire un buon rapporto tra insegnante e gli alunni.*





*"Studia di farti amare, prima di farti temere"*

**Don Giovanni Bosco**



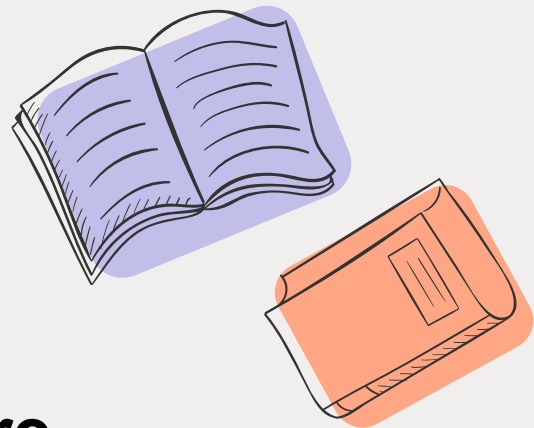




**02**



**Quale contributo posso fornire  
alla costruzione della comunità di  
relazioni nella scuola?**

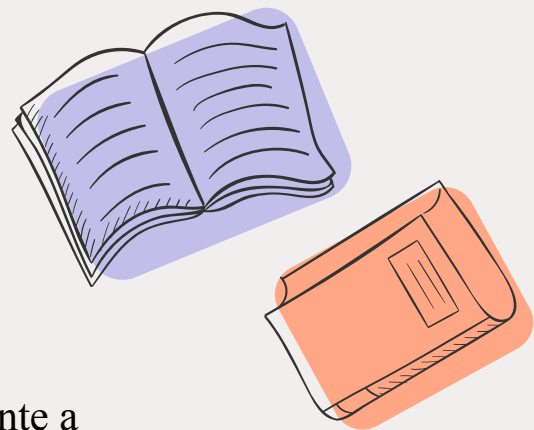




# Il Patto di Corresponsabilità con la famiglia



All'interno di un servizio scolastico si può educare solamente a partire dalla costruzione di un rapporto di ascolto, dialogo e alleanza con la famiglia. La famiglia è infatti il luogo di identità e appartenenza e svolge un compito educativo primario rispetto al compito complementare svolto dalla scuola.

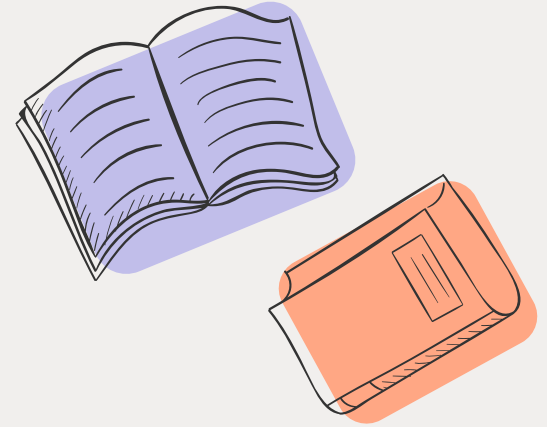




**03**



**Quali punti di forza e di criticità  
riconosco nella costruzione della  
relazione con i diversi attori coinvolti  
nella comunità educante?**



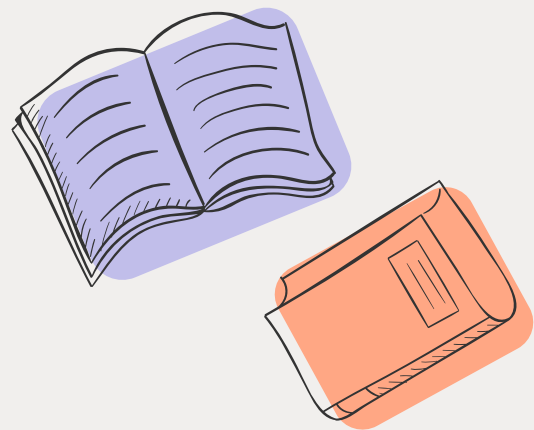


## Punti di forza



Una proficua collaborazione con i colleghi e tutto il personale scolastico.

Un sorriso in più aiuta a creare quel terreno giusto per poter entrare più facilmente in sintonia con tutti gli attori coinvolti nel processo educativo.



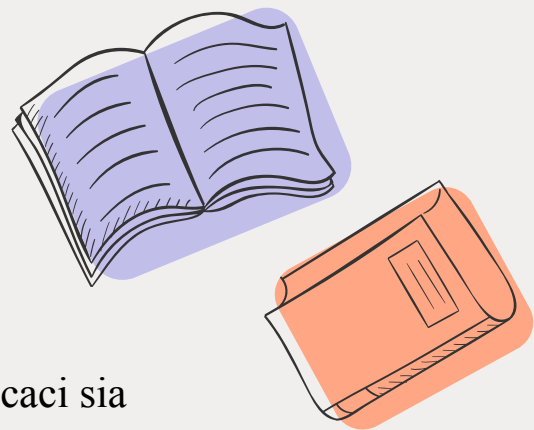


## Punti di debolezza



Non è sempre facile costruire relazioni significative ed efficaci sia colleghi e studenti sia con le famiglie. E' un processo che richiede **tempo** e particolare **dedizione** e che rientra nelle competenze relazionali di ognuno di noi.

Soprattutto nei primi anni di insegnamento il rapporto con gli alunni può risultare difficile e anche alcune situazioni che si vengono a creare richiedono notevoli abilità relazionali.





**04**

**In che modo la mia pratica didattica si  
ispira ai principi della comunità di  
pratica e di apprendimento?**

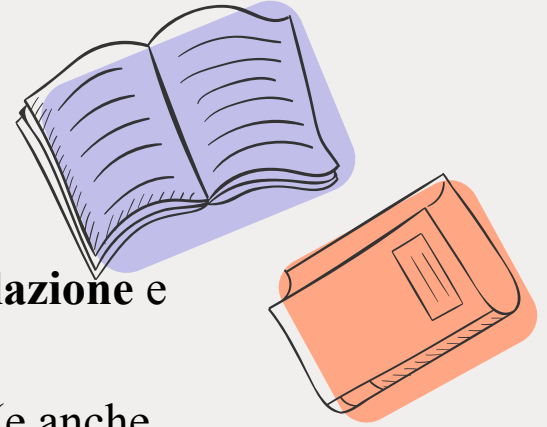




La pratica didattica deve basarsi sul principio di **relazione** e sulla **comunicazione**.

E' necessario essere sempre chiari con gli studenti (e anche con le famiglie) circa:

- **la definizione degli obiettivi formativi**
- **le modalità di valutazione**
- **i loro progressi nell'apprendimento**



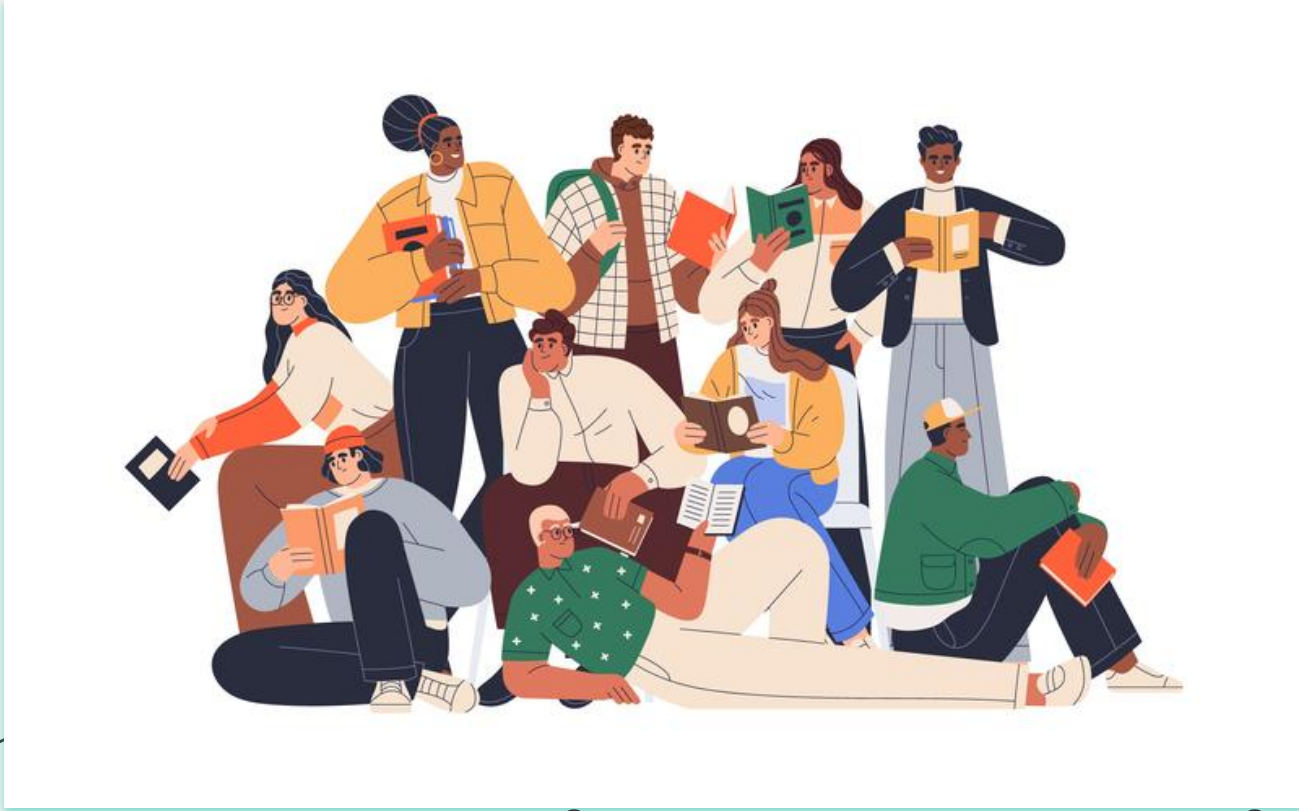


*"Amate ciò che amano i giovani, affinché essi  
amino ciò che amate voi."*



**Don Giovanni Bosco**





**Grazie per l'attenzione**



Angelo Aimassi, IC Castellazzo  
Erica Hermann, IC Castellazzo  
Sabrina Groppo, IC Don Milani Ticineto